

УТВЕРЖДАЮ:
Заведующий
МДОУ «Детский сад «Солнышко»

Е.А. Филиппова

«30» ноября 2023 г.

АКТ ОБСЛЕДОВАНИЯ № 1
объекта социальной инфраструктуры к паспорту доступности ОСИ
№ 03.01/2/22-3

«30» ноября 2023 г.

1. Общие сведения об объекте

- 1.1. Наименование (вид) объекта: муниципальное дошкольное образовательное учреждение «Детский сад «Солнышко»
- 1.2. Адрес объекта: 152021, Ярославская область, город Переславль-Залесский, мкр. Чкаловский, д. 43а
- 1.3. Сведения о размещении объекта:
- отдельно стоящее здание: 2 этажа, общая площадь 936 кв. м
 - часть здания на первом этаже 500,5 кв. м и на втором этаже 436,3 кв. м
 - наличие прилегающего земельного участка (да, нет): да, площадь участка 8006 кв. м
- 1.4. Год постройки здания: 1975, последнего капитального ремонта: — год
- 1.5. Дата предстоящих плановых ремонтных работ: текущего ежегодно.
- 1.6. Название организации (учреждения), (полное юридическое наименование – согласно Уставу, краткое наименование): муниципальное дошкольное образовательное учреждение «Детский сад «Солнышко», МДОУ «Детский сад «Солнышко»
- 1.7. Юридический адрес организации (учреждения): 152021, Ярославская область, город Переславль-Залесский, мкр. Чкаловский, д. 43а
- 1.8. Основание для пользования объектом (оперативное управление, аренда, собственность): оперативное управление
- 1.9. Форма собственности: муниципальная
- 1.10. Территориальная принадлежность: государственная
- 1.11. Вышестоящая организация (наименование): Управление образования Администрации города Переславля-Залесского
- 1.12. Адрес вышестоящей организации, другие координаты: 152020, Ярославская область, город Переславль-Залесский, ул. Трудовая 1А

2. Характеристика деятельности организации на объекте

- 2.1 Сфера деятельности: дошкольное образование
- 2.2 Виды оказываемых услуг:
- дошкольное образование;
 - присмотр и уход за детьми;
- 2.3 Форма оказания услуг: на объекте, индивидуальное обучение на дому;
- 2.4 Категории обслуживаемого населения по возрасту: дети
- 2.5 Категории обслуживаемых инвалидов: инвалиды с нарушениями опорно-двигательного аппарата, нарушениями слуха, нарушениями умственного развития, нарушениями зрения.
- 2.6 Плановая мощность: посещаемость (количество обслуживаемых в день), вместимость, пропускная способность: 124
3. Состояние доступности объекта

3.1 Путь следования к объекту пассажирским транспортом: Здание МДОУ «Солнышко» расположено в отдалённости от дорог с пассажирским транспортом. На расстоянии 500–800 м. от здания находятся четыре остановки общественного транспорта.

— движение с использованием пассажирского транспорта возможно по маршруту №1, №7, №8.

— наличие адаптированного пассажирского транспорта к объекту: нет

3.2 Путь к объекту от ближайшей остановки пассажирского транспорта (мкр. Чкаловский):

3.2.1 Расстояние до объекта от остановки: 500 м.

3.2.2 Время движения (пешком): 5 мин.

3.2.3 Наличие выделенного от проезжей части пешеходного пути: да.

3.2.4 Перекрестки: нет

3.2.5 Информация на пути следования к объекту: нет.

3.2.6 Перепады высоты на пути: есть (бордюр при переходе с проезжей части на тротуар).

3.3 Организация доступности объекта для инвалидов – форма обслуживания

№ п/п	Категория инвалидов (вид нарушения)	Вариант организации доступности объекта (формы обслуживания)*
1	Все категории инвалидов и МГН в том числе инвалиды:	ДУ
2	передвигающиеся на креслах-колясках	ВНД
3	с нарушениями опорно-двигательного аппарата	ДУ
4	с нарушениями зрения	ДУ
5	с нарушениями слуха	ДУ
6	с нарушениями умственного развития	А

* - указывается один из вариантов: «А» - доступность всех зон и помещений универсальная; «Б» - доступны специально выделенные участки и помещения; «ДУ» - доступность условная: дополнительная помощь сотрудника, услуги на дому, дистанционно; «ВНД» - не организована доступность

3.4 Состояние доступности основных структурно-функциональных зон

№ п/п	Основные структурно-функциональные зоны	Состояние доступности, в том числе для основных категорий инвалидов**	Приложение	
			№ на плане	№ фото
1	Территория, прилегающая к зданию (участок)	ДП (К, О, Г, У); ДУ (С)	22	1-3
2	Вход (входы) в здание	ДП (Г, О, У); ДУ (С); ВНД (К)	1	4-6
3	Путь (пути) движения внутри здания (в т.ч. пути эвакуации)	ДП (О, С, Г, У); ВНД (К)	9-11, 16, 17	7-15
4	Зона целевого назначения здания (целевого посещения объекта)	ДП (О, У); ДУ (Г, О, С); ВНД (К)	12-14, 18	16-24
5	Санитарно-гигиенические помещения	ДП (Г, У); ДУ (О, С); ВНД (К)	15	25, 26
6	Система информации и связи (на всех зонах)	ДП (О, У, К); ДУ (С, Г)	-	13, 16, 27, 28
7	Пути движения к объекту (от остановки транспорта)	ДЧ (О, Г, У); ДУ (С); ВНД (К)	-	3

** Указывается: ДП - доступно полностью; ДЧ - доступно частично; ДУ - доступно условно, ВНД – недоступно

3.5 Итоговое заключение о состоянии доступности ОСИ: объект доступен частично избирательно для инвалидов с нарушением опорно-двигательного аппарата, с нарушением слуха, с нарушением умственного развития, доступен условно (помощь сотрудника организации в учреждении, либо предоставление услуги на дому, дистанционно) для инвалидов с нарушением слуха и инвалидов, передвигающихся на креслах-колясках.

4. Управленческое решение (проект)

4.1 Рекомендации по адаптации основных структурных элементов объекта:

№ п \п	Основные структурно-функциональные зоны объекта	Рекомендации по адаптации объекта (вид работы)*
	Территория, прилегающая к зданию (участок)	Текущий ремонт (асфальтовое покрытие, укладка тактильной плитки)
2	Вход (входы) в здание	Текущий ремонт (расширение входной группы, оформление лестничного марша противоскользящей желтой контрастной полосой, укладка резинового противоскользящего покрытия, установка пандуса)
3	Путь (пути) движения внутри здания (в т.ч. пути эвакуации)	Индивидуальное решение ТСП (установка тактильных указателей, поручней, оборудование порогов перекатными пандусами, установка устройств, задерживающих закрытие дверей)
4	Зона целевого назначения здания (целевого посещения объекта)	Индивидуальное решение ТСП (установка тактильных указателей, направляющих полос, установка рабочего стола для инвалидов-колясочников, регулируемого по высоте, видеоувеличителей)
5	Санитарно-гигиенические помещения	Индивидуальное решение ТСП (обустройство индивидуальной кабины, установка кнопки вызова для инвалидов «Доступная среда», установка тактильных указателей)
6	Система информации на объекте (на всех зонах)	Индивидуальное решение ТСП (установка тактильно-звукового информатора НОТТ, светового маяка)
7	Пути движения к объекту (от остановки транспорта)	Текущий ремонт (ремонт асфальтового покрытия, устройство съездов с тротуара)
	Все зоны и участки	Текущий ремонт (установка визуальной информации, тактильных средств и обозначений, кнопки вызова, поручней, звукового и светового маяка)

*- указывается один из вариантов (видов работ): не нуждается; ремонт (текущий, капитальный); индивидуальное решение с ТСП; технические решения невозможны – организация альтернативной формы обслуживания

4.2 Период проведения работ в рамках исполнения: планируется 2020 – 2030 гг., программа «Доступная среда»

4.3 Ожидаемый результат (по состоянию доступности) после выполнения работ по адаптации: ДЧ-В.

Оценка результата исполнения программы, плана (по состоянию доступности).

4.4 Для принятия решения требуется, не требуется (нужное подчеркнуть):

4.4.1 Согласование Межведомственной комиссии (наименование Комиссии по координации деятельности в сфере обеспечения доступной среды жизнедеятельности для инвалидов и других МГН): не требуется

4.4.2 Согласование работ с надзорными органами (в сфере проектирования и строительства): не требуется

4.4.3 Техническая экспертиза; разработка проектно-сметной документации: не требуется

4.4.4 Согласование с вышестоящей организацией: не требуется

4.4.5 Согласование с общественными организациями инвалидов: не требуется.

Имеется заключение уполномоченной организации о состоянии доступности объекта (наименование документа и выдавшей его организации, дата), не имеется

4.5 Информация размещена (обновлена) на Карте доступности субъекта Российской Федерации дата Система управления пространственной информацией о доступности объектов социальной инфраструктуры Ярославской области: да, gis76.ru, 05.12.2019г.

5. Особые отметки

ПРИЛОЖЕНИЯ:

Результаты обследования

- | | | |
|---|---|---------|
| 1 | Территории, прилегающей к объекту | на 2 л. |
| 2 | Входа (выходов) в здание | на 3 л. |
| 3 | Путей движения в здании | на 3 л. |
| 4 | Зоны целевого назначения объекта | на 3 л. |
| 5 | Санитарно-гигиенических помещений | на 3 л. |
| 6 | Системы информации (и связи) на объекте | на 2 л. |

Результаты фотофиксации на объекте

Поэтажные планы, паспорт БТИ

Другое (в том числе дополнительная информация о путях движения к объекту)

Руководитель объекта заведующий МДОУ _____ Е.А. Филиппова

Члены комиссии:

_____ Филиппова Е.А., заведующий МДОУ «Детский сад «Солнышко»

_____ Фиошина Н.А., консультант УО Администрации города
Переславля-Залесского

_____ Сергеенко О.В., заведующий хозяйством МДОУ «Детский сад
«Солнышко»

_____ Мусина В.И., старший воспитатель МДОУ «Детский сад
«Солнышко»

_____ Шарикова Т.К., председатель Переславль-Залесской городской
организации ЯОО ВОИ

I Результаты обследования:

1. Территории, прилегающей к зданию (участка)

муниципального дошкольного образовательного учреждения «Детский сад «Солнышко», мкр. Чкаловский, д. 43а

№ п/п	Наименование функционально-планировочного элемента	Наличие элемента			Выявленные нарушения и замечания		Работы по адаптации объектов	
		есть/нет	№ на плане	№ фото	Содержание	Значимо для инвалида (категория)	Содержание	Виды работ
1.1	Вход (входы) на территорию	есть	21	1	Нет визуальной информации, кнопки вызова и тактильных обозначений	К, О, С	Установить визуальную информацию, кнопку вызова, тактильные обозначения	Текущий ремонт
1.2	Путь (пути) движения на территории	есть		2	Асфальтовое покрытие неровное. Отсутствует тактильная плитка	Все	Замена асфальтового покрытия. Установка тактильной плитки	Текущий ремонт
1.3	Лестница (наружная)	нет					Не требуется	
1.4	Пандус (наружный)	нет					Не требуется	
1.5	Автостоянка и парковка	есть		3	Нет выделенных мест для парковки автотранспорта	Все	Нанесение маркировки	Текущий ремонт

	ОБЩИЕ требования к зоне				Вход на территорию, пути движения на территории не соответствуют требованиям	Все	Установить информацию, асфальтовое установить плитку	визуальную заменить покрытие, тактильную	Текущий ремонт
--	-------------------------	--	--	--	--	-----	--	--	----------------

II Заключение по зоне:

Наименование структурно-функциональной зоны	Состояние доступности* (к пункту 3.4 Акта обследования ОСИ)	Приложение		Рекомендации по адаптации (вид работы)** к пункту 4.1 Акта обследования ОСИ
		№ на плане	№ фото	
Территория, прилегающая к зданию	ДП (К, О, Г, У); ДУ (С)	3, 4, 21	1-3	Текущий ремонт

* Указывается: ДП - доступно полностью; ДЧ - доступно частично; ДУ - доступно условно, ВНД – временно недоступно

**указывается один из вариантов: не нуждается; ремонт (текущий, капитальный); индивидуальное решение с ТСР; технические решения невозможны – организация альтернативной формы обслуживания

Комментарий к заключению:

I Результаты обследования:
муниципального дошкольного образовательного учреждения «Детский сад «Солнышко», мкр. Чкаловский, д. 43а
2. Входа (входов) в здание

№ п/п	Наименование функционально-планировочного элемента	Наличие элемента			Выявленные нарушения и замечания		Работы по адаптации объектов	
		есть/нет	№ на плане	№ фото	Содержание	Значимо для инвалида (категория)	Содержание	Виды работ
2.1	Лестница (наружная)	нет					Не требуется	
2.2	Пандус (наружный)	нет			Отсутствует наружный пандус	К, О	Приобретение порогового (перекатного) пандуса	Индивидуальное решение с ТСР
2.3	Входная площадка (перед дверью)	есть	1, 2	4	Отсутствуют звуковые и световые сигналы. Отсутствует контрастная полоса перед дверью, антискользящая полоса	К, О, С, Г	Установка звуковых и световых сигналов, нанесение контрастной и антискользящей полос	Текущий ремонт
2.4	Дверь (входная)	есть	1-4	5	Высота порога – 15см, ширина дверного проема – менее 90см. Отсутствует тактильная информация перед дверным проемом.	К, О, С	Нанести тактильную предупреждающую информацию перед дверным проемом за 0,8м. Организовать преодоление барьеров в виде порога и узкого дверного проема посредством оказания ситуативной помощи.	Текущий ремонт
2.5	Тамбур	есть	5-8	6	Порог – 6см. Ширина дверного проема из	К, О, С	Организовать преодоление барьеров в виде порога и узкого	—

					тамбура к путям движения – менее 90см.		дверного проема посредством оказания ситуативной помощи.	
	ОБЩИЕ требования к зоне				Входная группа не соответствует требованиям, отсутствует пандус, тактильная разметка и тактильная информация.	К, О, С, Г	Расширение входной группы, нанесение тактильной разметки, приобретение порогового (перекатного) пандуса.	Текущий ремонт

II Заключение по зоне:

Наименование структурно-функциональной зоны	Состояние доступности* (к пункту 3.4 Акта обследования ОСИ)	Приложение		Рекомендации по адаптации (вид работы)** к пункту 4.1 Акта обследования ОСИ
		№ на плане	№ фото	
Вход (входов) в здание	ДП (Г, О, У); ДУ (С); ВНД (К)	1	4-6	Текущий ремонт

* Указывается: ДП - доступно полностью; ДЧ - доступно частично; ДУ - доступно условно, ВНД – временно недоступно

** Указывается один из вариантов: не нуждается; ремонт (текущий, капитальный); индивидуальное решение с ТСР; технические решения невозможны – организация альтернативной формы обслуживания

Комментарий к заключению:

I Результаты обследования:

3. Пути (путей) движения внутри здания (в т.ч. путей эвакуации)

муниципального дошкольного образовательного учреждения «Детский сад «Солнышко», мкр. Чкаловский, д. 43а

№ п/п	Наименование функционально-планировочного элемента	Наличие элемента			Выявленные нарушения и замечания		Работы по адаптации объектов	
		есть/нет	№ на плане	№ фото	Содержание	Значимо для инвалида (категория)	Содержание	Виды работ
3.1	Коридор (вестибюль, зона ожидания, галерея, балкон)	есть	9	7	Имеются пороги. Отсутствие поручней, информации на пути движения	О, С, К	Устранить пороги. Организовать размещение комплексной системы информации от входа до зон целевого назначения и к санитарно-гигиеническим помещениям. Установка поручней	ТСР
3.2	Лестница (внутри здания)	есть	10, 11, 16, 17	8-10	Нет пандуса. Отсутствуют поручни на высоте 0,9 и 0,7м с двух сторон, отсутствуют тактильные полосы,	О, С, К	Установка поручней. Нанесение тактильных полос, предупреждающих об окончании перил	ТСР

					предупреждающие об окончании перил.			
3.3	Пандус (внутри здания)	нет					Технически не возможно	
3.4	Лифт пассажирский (или подъемник)	нет					Технически не возможно	
3.5	Дверь	есть		11	Ширина дверного проема на первом этаже здания не соответствуют требованиям. Высота порога всех дверей – 5см.	С, К	Расширение дверных проемов. Организовать преодоление барьеров в виде порога и узкого дверного проема посредством оказания ситуативной помощи	—
3.6	Пути эвакуации (в т.ч. зоны безопасности)	есть		12-15	Отсутствие звуковых сигналов. Пожарная сигнализация выведена на пульт ПАК «Стрелец-Мониторинг».	Все	Установка звуковых сигналов	ТСР
	ОБЩИЕ требования к зоне				Отсутствуют пандусы, поручни, ширина дверных проемов и высота порогов не соответствуют	Все		ТСР

					требованиям.			
--	--	--	--	--	--------------	--	--	--

II Заключение по зоне:

Наименование структурно-функциональной зоны	Состояние доступности* (к пункту 3.4 Акта обследования ОСИ)	Приложение		Рекомендации по адаптации (вид работы)** к пункту 4.1 Акта обследования ОСИ
		№ на плане	№ фото	
Пути (путей) движения внутри здания (в т.ч. путей эвакуации)	ДП (О, С, Г, У); ВНД (К)	9-11, 16, 17	7-15	ТСР

* Указывается: ДП - доступно полностью; ДЧ - доступно частично; ДУ - доступно условно, ВНД – временно недоступно

** Указывается один из вариантов: не нуждается; ремонт (текущий, капитальный); индивидуальное решение с ТСР; технические решения невозможны – организация альтернативной формы обслуживания

Комментарий к заключению:

I Результаты обследования:

4. Зоны целевого назначения здания (целевого посещения объекта)

муниципального дошкольного образовательного учреждения «Детский сад «Солнышко», мкр. Чкаловский, д. 43а

№ п/п	Наименование функционально-планировочного элемента	Наличие элемента			Выявленные нарушения и замечания		Работы по адаптации объектов	
		есть/нет	№ на плане	№ фото	Содержание	Значимо для инвалида (категория)	Содержание	Виды работ
4.1	Кабинетная форма обслуживания	есть	12, 13, 14, 18	16-22	Отсутствуют тактильные обозначения, световые и звуковые сигналы. Ширина дверных проемов менее 90см. Наличие порогов более 2,5см.	К, Г, С	Организовать преодоление барьеров в виде порога и узкого дверного проема посредством оказания ситуативной помощи. Установить информационные рельефные таблички к каждому помещению рядом с дверью, световые и звуковые сигналы.	ТСР
4.2	Зальная форма обслуживания	есть		23-24	Отсутствие информационных обозначений помещений; в зале не выделены специальные места для инвалидов на креслах-колясках. Для инвалидов с нарушениями зрения и слуха, при проведении мероприятий не организовано донесение информации в доступной форме людям с нарушениями зрения и слуха.	К, Г, С	Установить информационные рельефные таблички к каждому помещению рядом с дверью на высоте от 1,4 до 1,75м со стороны дверной ручки, выделить в зале не менее 5% мест с возможностью усиления звука и дублированием звуковой и визуальной информации, оказание ситуативной помощи.	ТСР

4.3	Прилавочная форма обслуживания	нет						
4.4	Форма обслуживания с перемещением по маршруту	нет						
4.5	Кабина индивидуального обслуживания	нет						
	ОБЩИЕ требования к зоне				Ширина дверных проемов и высота порогов не соответствуют установленным нормам. Отсутствие специальных мест для инвалидов на креслах-колясках, звуковых и световых сигналов	О, С, К, Г	Установить информационные рельефные таблички к каждому помещению рядом с дверью, выделить в зале не менее 5% мест с возможностью усиления звука и дублированием звуковой и визуальной информацией, оказание ситуативной помощи.	ТСР

II Заключение по зоне:

Наименование структурно-функциональной зоны	Состояние доступности* (к пункту 3.4 Акта обследования ОСИ)	Приложение		Рекомендации по адаптации (вид работы)** к пункту 4.1 Акта обследования ОСИ
		№ на плане	№ фото	
Зона целевого назначения здания (целевого посещения объекта)	ДП (О, У); ДУ (Г, О, С); ВНД (К)	12, 13, 14, 18	16-24	ТСР

* Указывается: ДП - доступно полностью; ДЧ - доступно частично; ДУ - доступно условно, ВНД – временно недоступно

** Указывается один из вариантов: не нуждается; ремонт (текущий, капитальный); индивидуальное решение с ТСР; технические решения невозможны – организация альтернативной формы обслуживания

Комментарий к заключению:

**I Результаты обследования:
5. Санитарно-гигиенических помещений
муниципального дошкольного образовательного учреждения, «Детский сад «Солнышко», мкр. Чкаловский, д. 43а**

№ п/п	Наименование функционально-планировочного элемента	Наличие элемента			Выявленные нарушения и замечания		Работы по адаптации объектов	
		есть/нет	№ на плане	№ фото	Содержание	Значимо для инвалида (категория)	Содержание	Виды работ
5.1	Туалетная комната	есть	15	25, 26	Ширина дверных проемов менее 90см, высота порога превышает 2,5см, отсутствует зона для кресла-коляски рядом с унитазом, отсутствие мест крепления костылей, тростей. Отсутствуют поручни у унитаза и раковины, отсутствует контрастная и тактильная направляющая к унитазу, отсутствует кнопка вызова персонала.	К, О, С	Расширение дверных проемов не возможно. Установить поручни, тактильные направляющие, кнопку вызова персонала. Организовать преодоление барьеров в виде порога и узкого дверного проема посредством оказания ситуативной помощи.	ТСР
5.2	Душевая/ ванная комната	нет					Не предусмотрено	
5.3	Бытовая комната (гардеробная)	нет					Не предусмотрено	

	ОБЩИЕ требования к зоне			Ширина дверных проемов, высота порога не соответствует установленным требованиям, отсутствует зона для кресла-коляски рядом с унитазом, отсутствие мест крепления костылей, тростей. Отсутствуют поручни у унитаза и раковины, отсутствует контрастная и тактильная направляющая к унитазу, отсутствует кнопка вызова персонала.		Установить поручни, тактильные направляющие, кнопку вызова персонала.	ТСР
--	-------------------------	--	--	--	--	---	-----

II Заключение по зоне:

Наименование структурно-функциональной зоны	Состояние доступности* (к пункту 3.4 Акта обследования ОСИ)	Приложение		Рекомендации по адаптации (вид работы)** к пункту 4.1 Акта обследования ОСИ
		№ на плане	№ фото	
Санитарно-гигиенических помещений	ДП (Г, У); ДУ (О, С); ВНД (К)	15	25, 26	Организационные мероприятия, ТР, ТСР

* Указывается: ДП - доступно полностью; ДЧ - доступно частично; ДУ - доступно условно, ВНД – временно недоступно

** Указывается один из вариантов: не нуждается; ремонт (текущий, капитальный); индивидуальное решение с ТСР; технические решения невозможны – организация альтернативной формы обслуживания

Комментарий к заключению:

I Результаты обследования:
6. Системы информации на объекте
муниципального дошкольного образовательного учреждения
«Детский сад «Солнышко»
мкр. Чкаловский, д. 43а

№ п/п	Наименование функционально-планировочного элемента	Наличие элемента			Выявленные нарушения и замечания		Работы по адаптации объектов	
		есть/нет	№ на плане	№ фото	Содержание	Значим о для инвали да (категория)	Содержание	Виды работ
6.1	Визуальные средства	есть		13, 16, 27	Отсутствуют световые указатели	Г	Установить электронное табло	ТСР
6.2	Акустические средства	нет			Отсутствует индукционная информационная система	С	Оборудовать доступные помещения индукционной информационной системой	ТСР
6.3	Тактильные средства	есть		16, 27,28				
	ОБЩИЕ требования к зоне				Нарушены нормативные требования к размещению акустических средств	Г, С	Организовать размещение комплексной системы звуковой информации на всех зонах объекта	ТСР

--	--	--	--	--	--	--	--	--

II Заключение по зоне:

Наименование структурно-функциональной зоны	Состояние доступности* (к пункту 3.4 Акта обследования ОСИ)	Приложение		Рекомендации по адаптации (вид работы)** к пункту 4.1 Акта обследования ОСИ
		№ на плане	№ фото	
Системы информации на объекте	ДП (О, У, К); ДУ (С, Г)		13, 16, 27, 28	Организационные мероприятия, ремонт, ТР, ТСР

* Указывается: ДП - доступно полностью; ДЧ - доступно частично; ДУ - доступно условно, ВНД – временно недоступно

** Указывается один из вариантов: не нуждается; ремонт (текущий, капитальный); индивидуальное решение с ТСР; технические решения невозможны – организация альтернативной формы обслуживания

Комментарий к заключению:

1



2



3



4



5



6



7



8



9



10



11



12



17



18



19



20



21



22



23



24



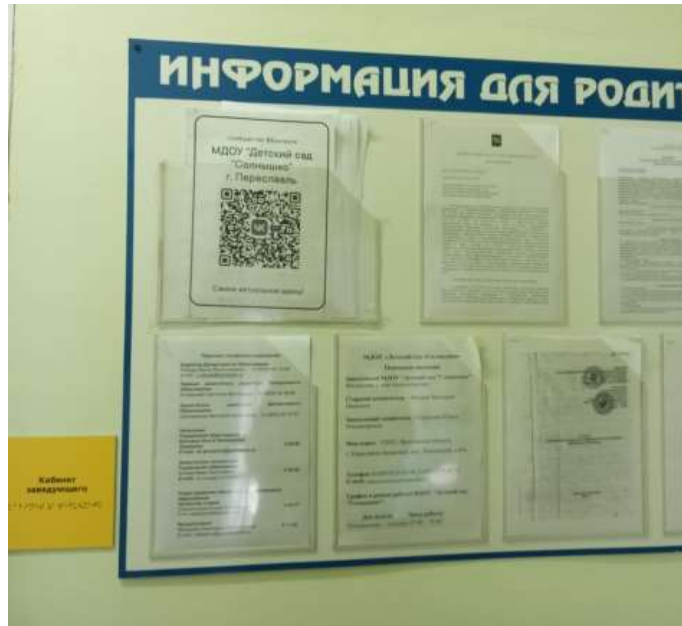
25



26



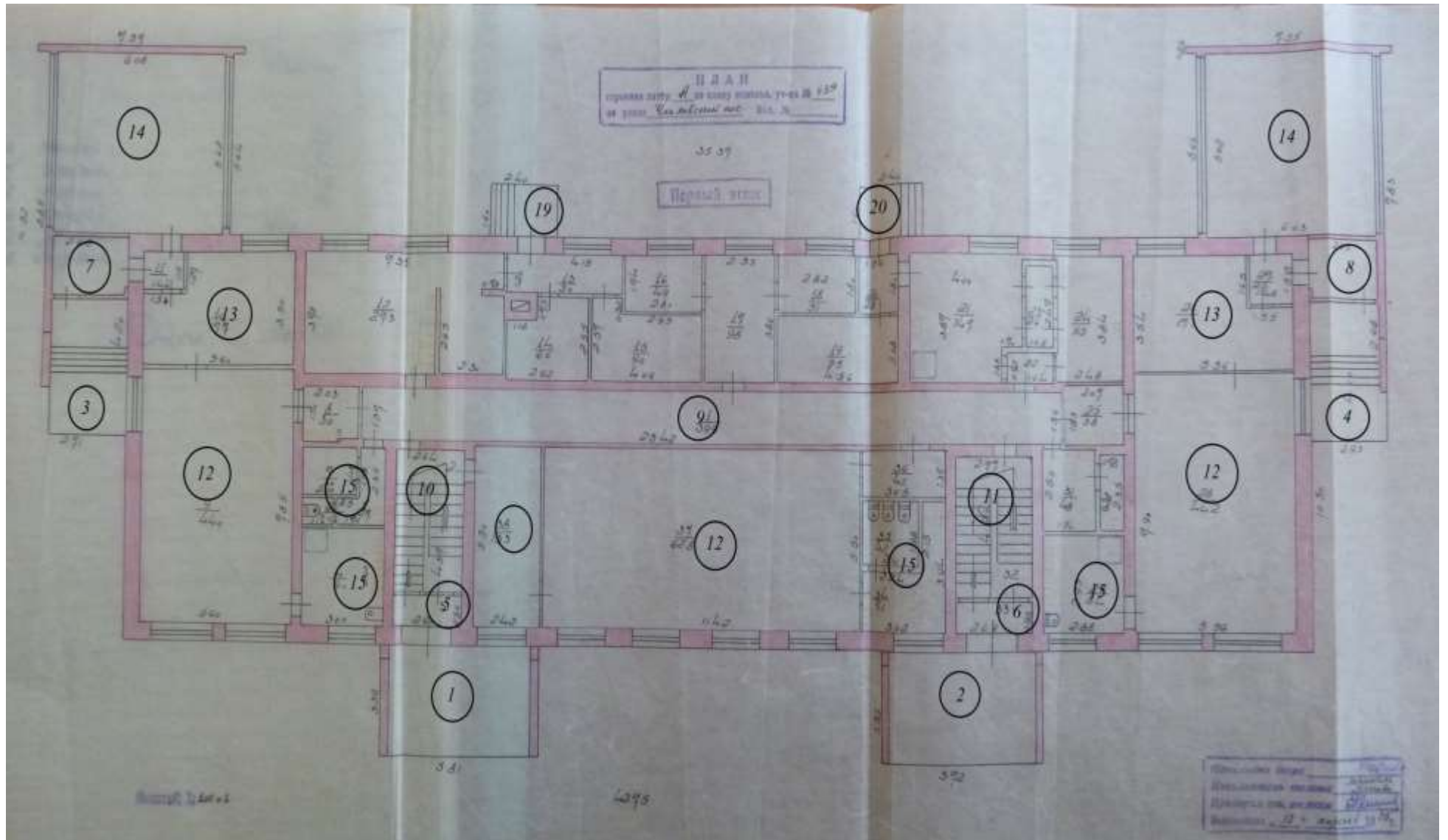
27



28



1 этаж



2 этаж

